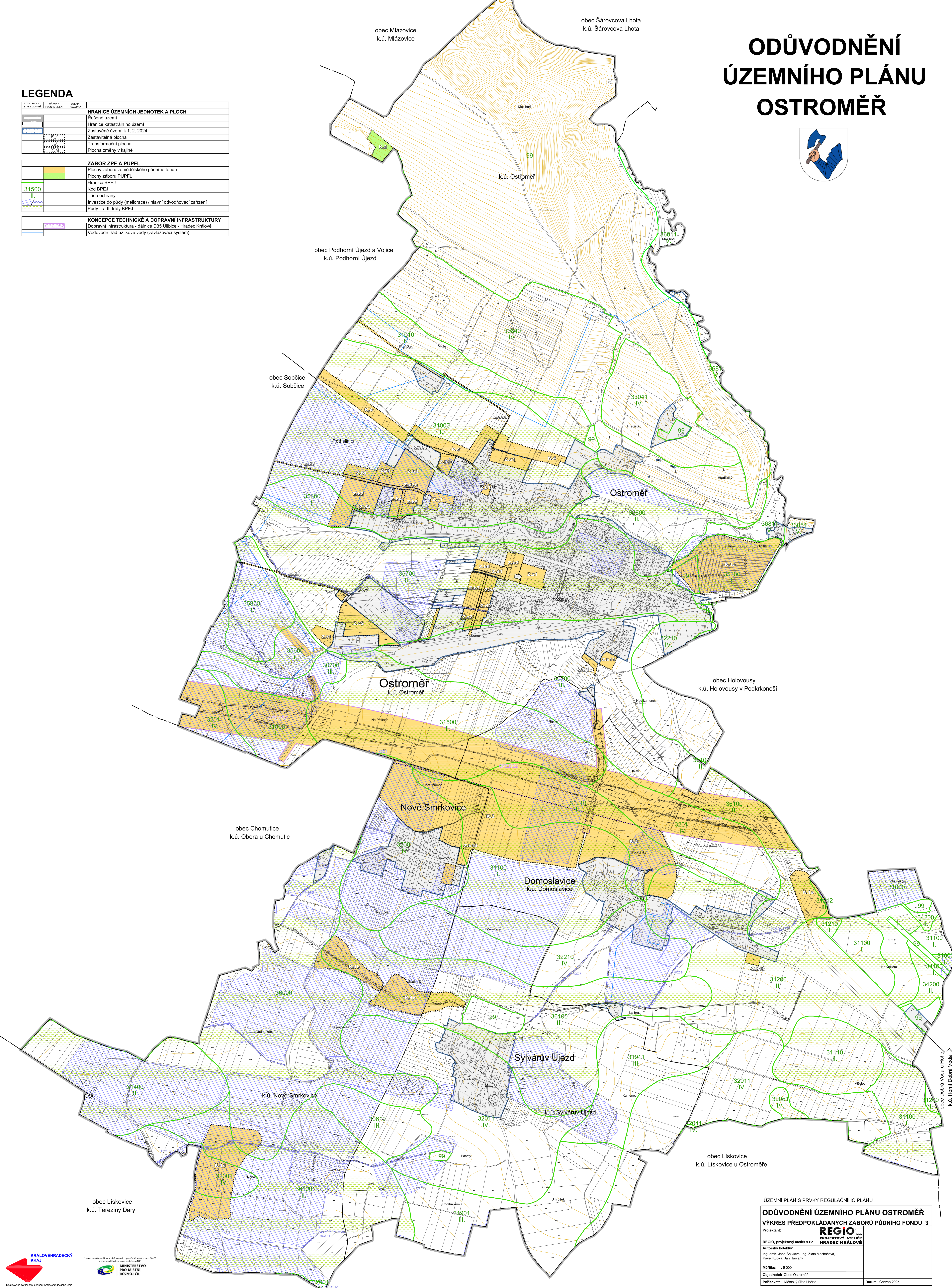


ODŮVODNĚNÍ ÚZEMNÍHO PLÁNU OSTROMĚŘ



LEGENDA

STAVBY A PLOCHY	BARVA	UZEMNÍ KATEGORIE
HRANICE ÚZEMNÍCH JEDNOTEK A PLOCH		
[Symbol]	[Barva]	Řešené území
[Symbol]	[Barva]	Hranice katastrálního území
[Symbol]	[Barva]	Zastavěné území k 1. 2. 2024
[Symbol]	[Barva]	Zastavitelná plocha
[Symbol]	[Barva]	Transformační plocha
[Symbol]	[Barva]	Plocha změny v kajině
ZÁBOR ZPF A PUPFL		
[Symbol]	[Barva]	Plochy záboru zemědělského půdního fondu
[Symbol]	[Barva]	Plochy záboru PUPFL
[Symbol]	[Barva]	Hranice BPEJ
[Symbol]	[Barva]	Kód BPEJ
[Symbol]	[Barva]	Třída ochrany
[Symbol]	[Barva]	Investice do půdy (meliorace) / hlavní odvodňovací zařízení
[Symbol]	[Barva]	Půdy I. a II. třídy BPEJ
KONCEPCE TECHNICKÉ A DOPRAVNÍ INFRASTRUKTURY		
[Symbol]	[Barva]	Dopravní infrastruktura - dálnice D35 Ústí nad Labem - Hradec Králové
[Symbol]	[Barva]	Vodovodní řád užitkové vody (zavlažovací systém)



ÚZEMNÍ PLÁN S PRVKY REGULAČNÍHO PLÁNU

ODŮVODNĚNÍ ÚZEMNÍHO PLÁNU OSTROMĚŘ VÝKRES PŘEDPOKLÁDANÝCH ZÁBORŮ PŮDNÍHO FONDU 3

Projektant:	REGIO s.r.o.
Autorský kolektiv:	Ing. arch. Jana Šejlová, Ing. Zlata Machalová, Pavel Kupka, Jan Hačáček
Měřítko:	1 : 5 000
Objednatel:	Obec Ostroměř
Položovat:	Městský úřad Holice
Datum:	červen 2025



Ministerstvo pro místní rozvoj ČR
Královéhradecký kraj